

**PALFINGER**

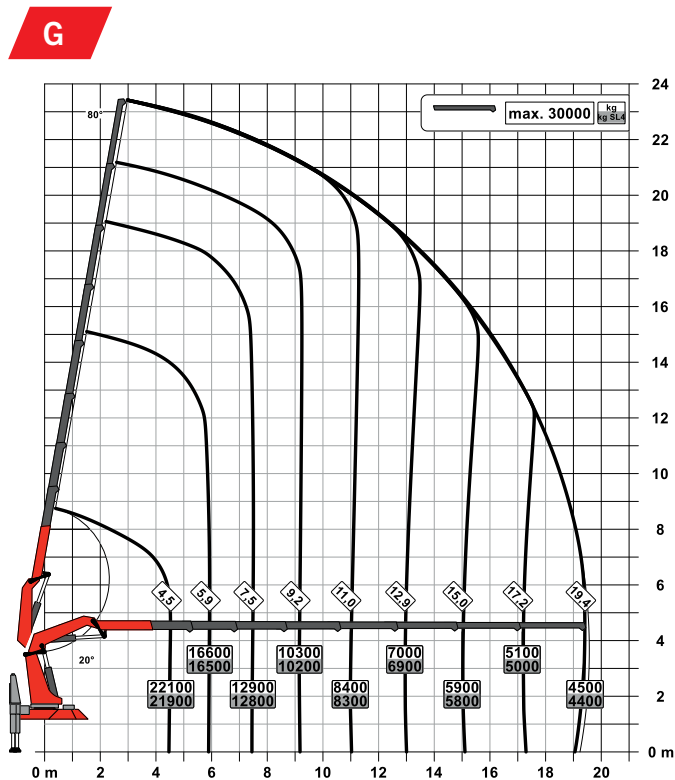
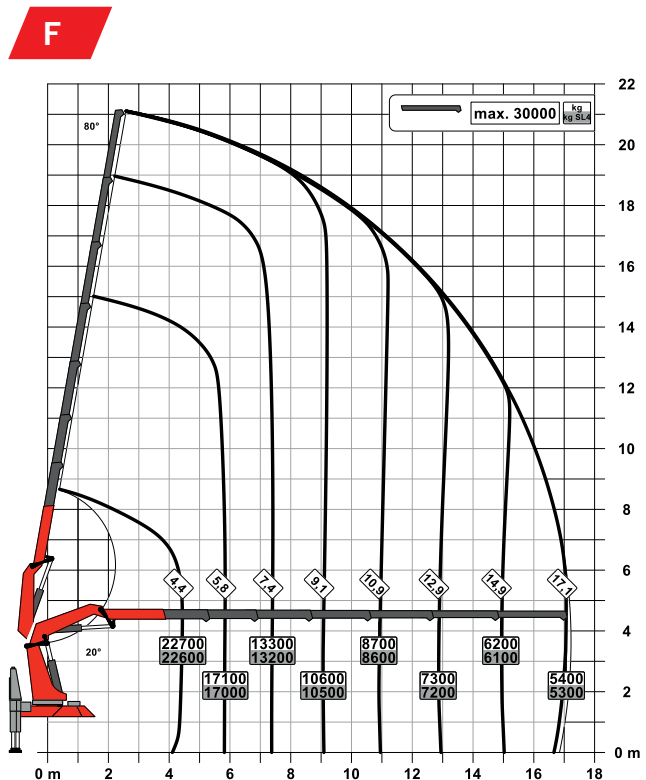
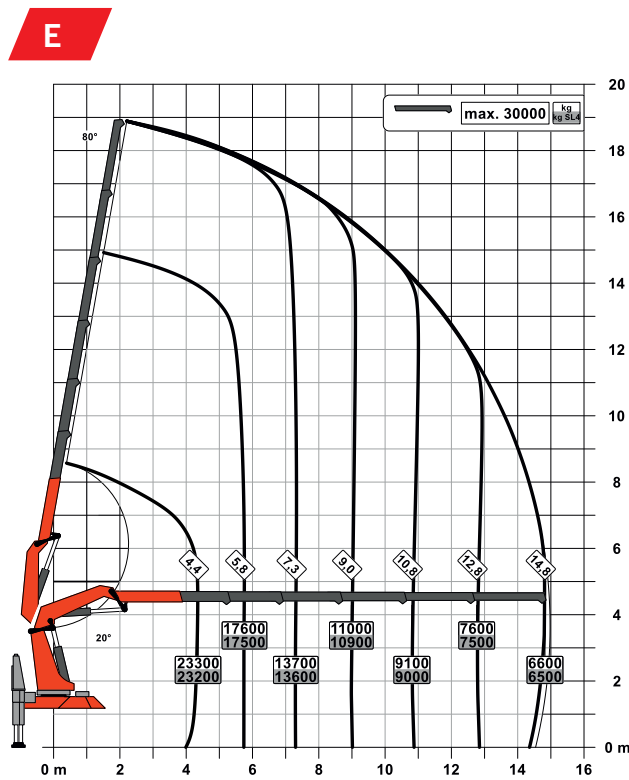
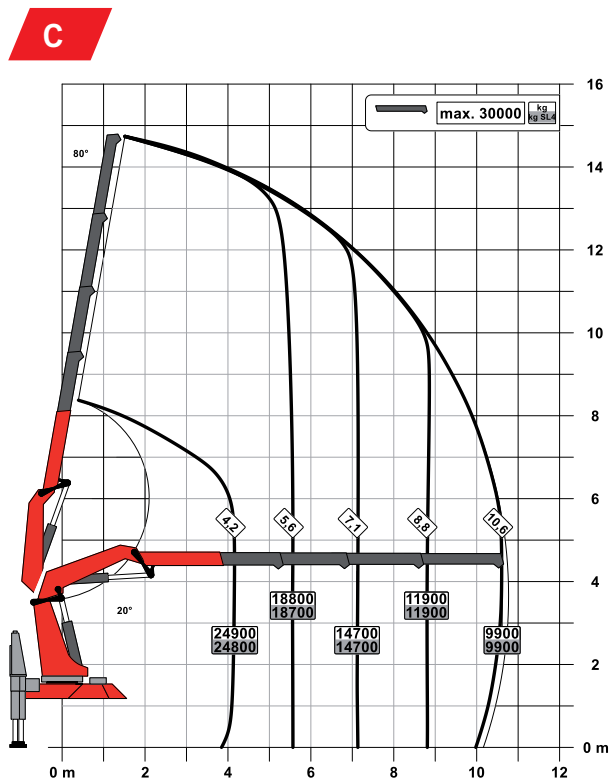
**PK 135.002 TEC 7**

# **ALTO RENDIMIENTO Y TECNOLOGÍA**

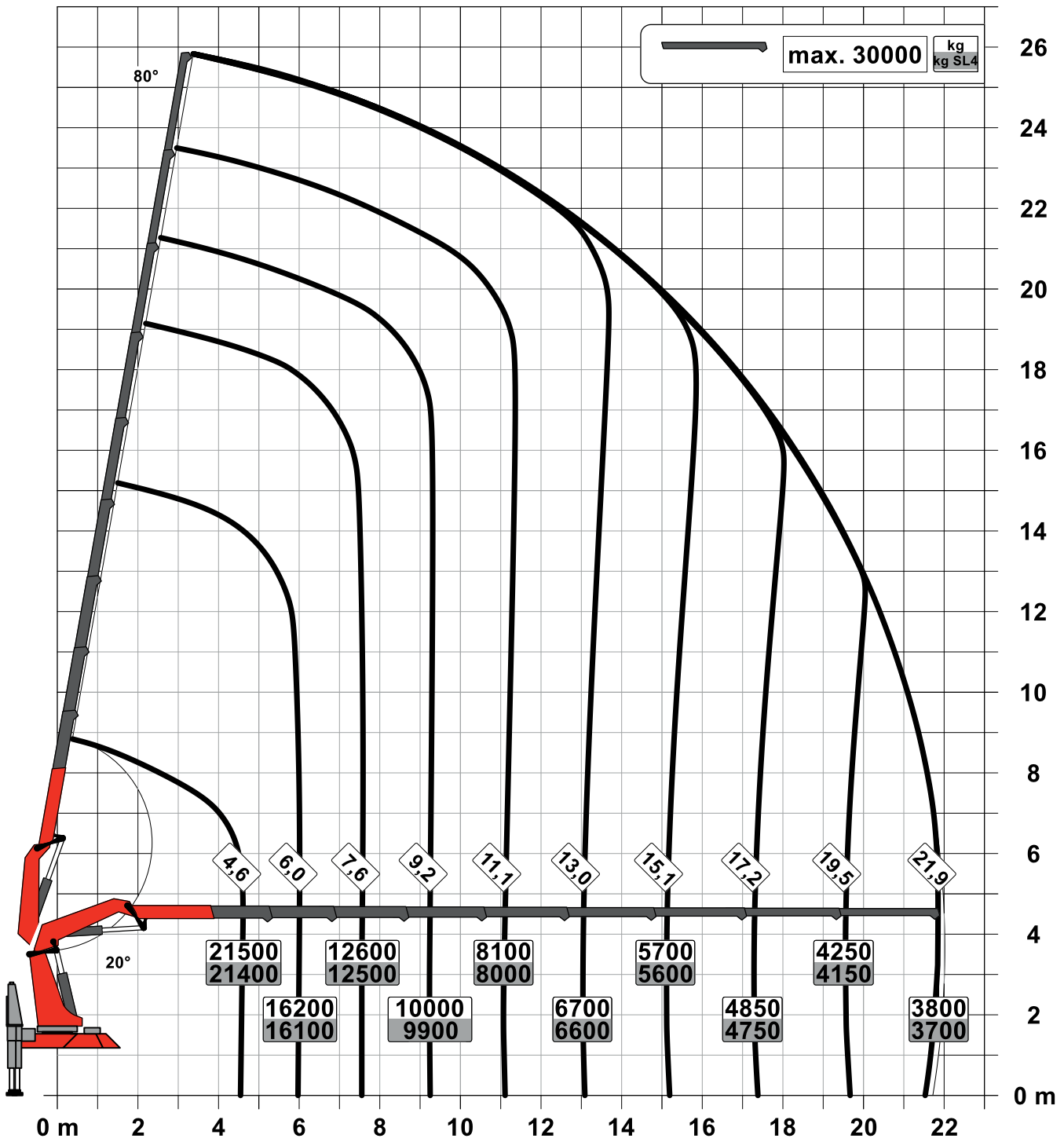
**LIFETIME EXCELLENCE**



# ALTO RENDIMIENTO



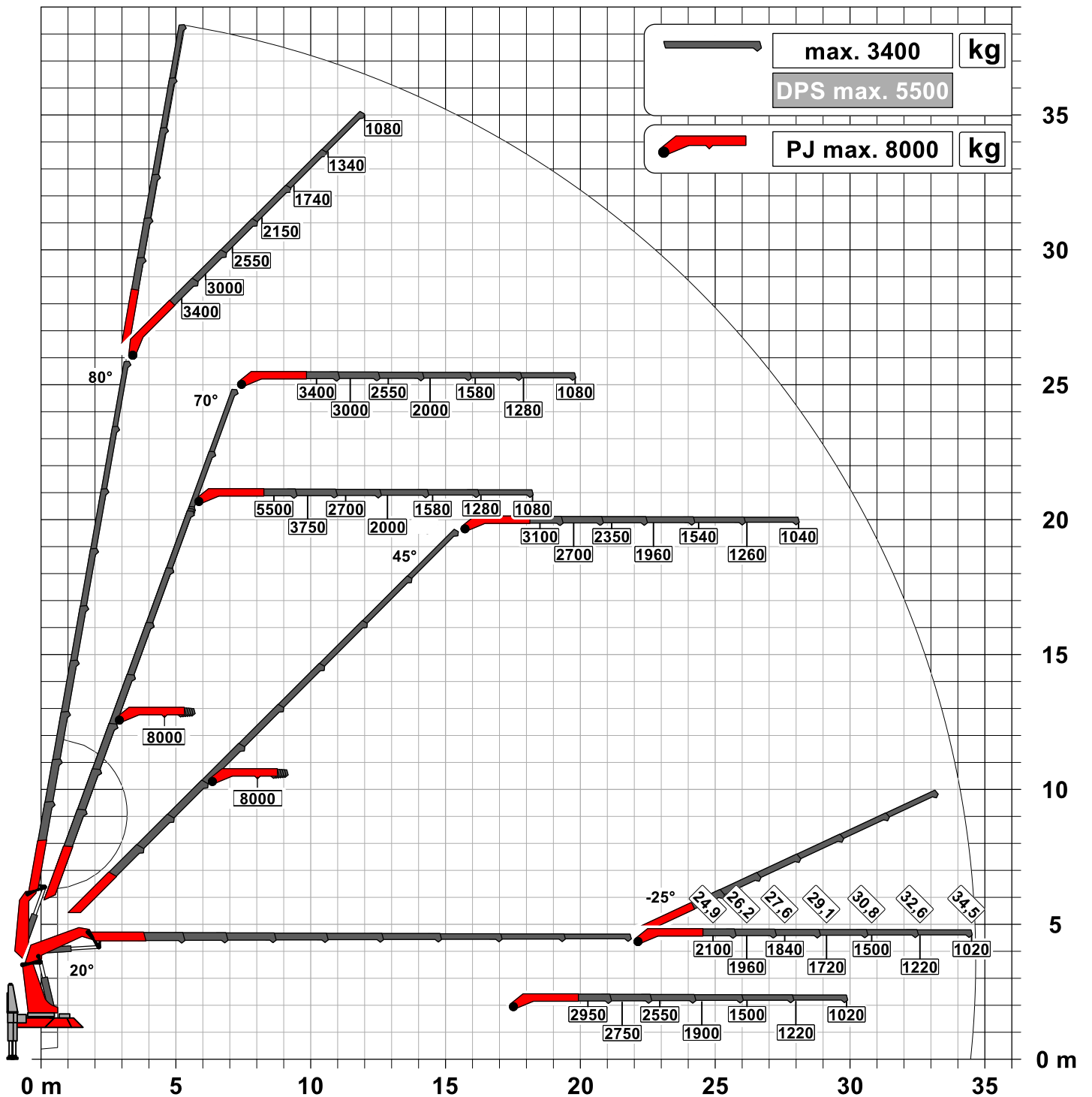
H



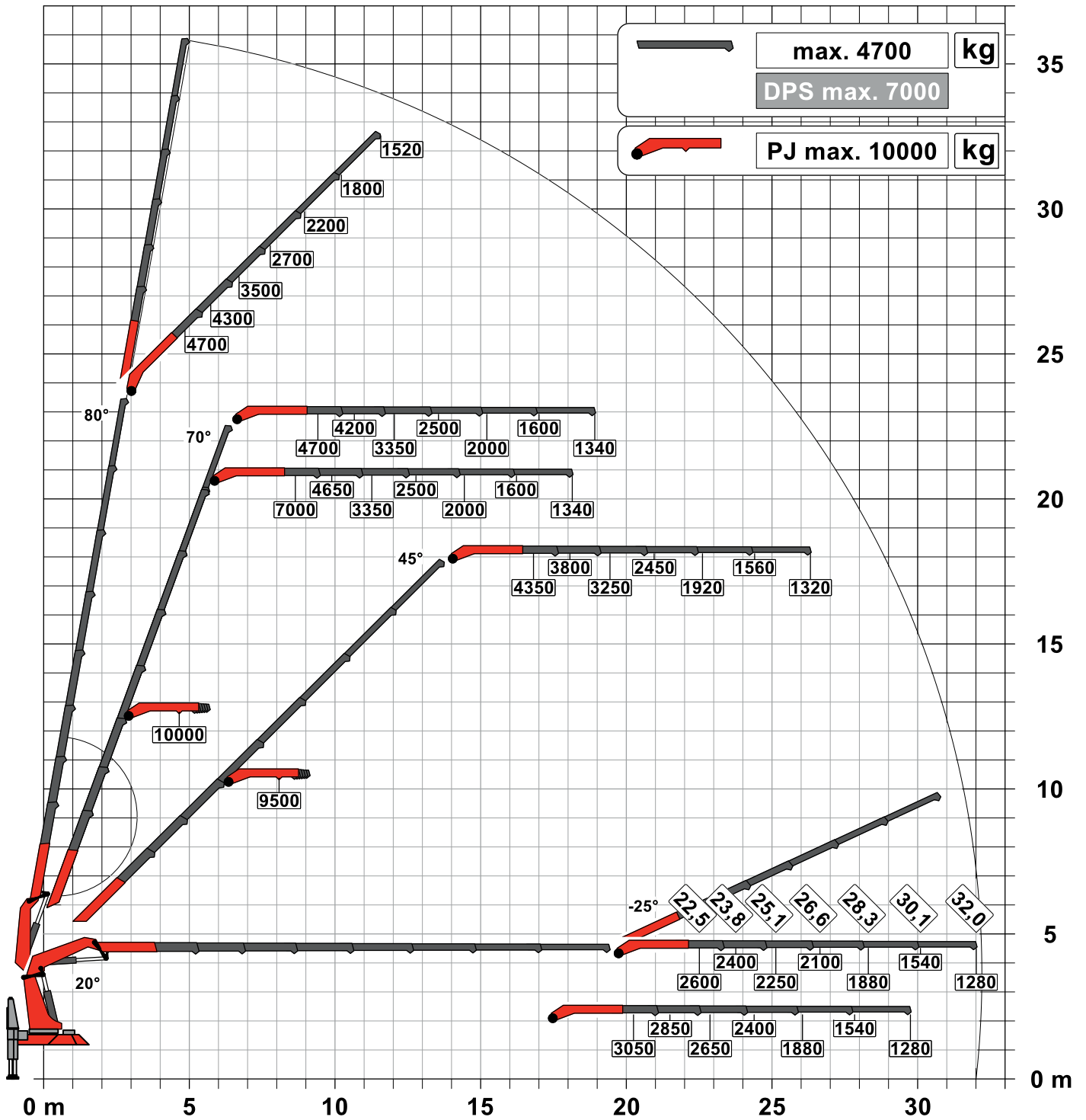
PK 135.002 TEC 7

# MÁS ALCANCE Y VERSATILIDAD CON LA FLY JIB

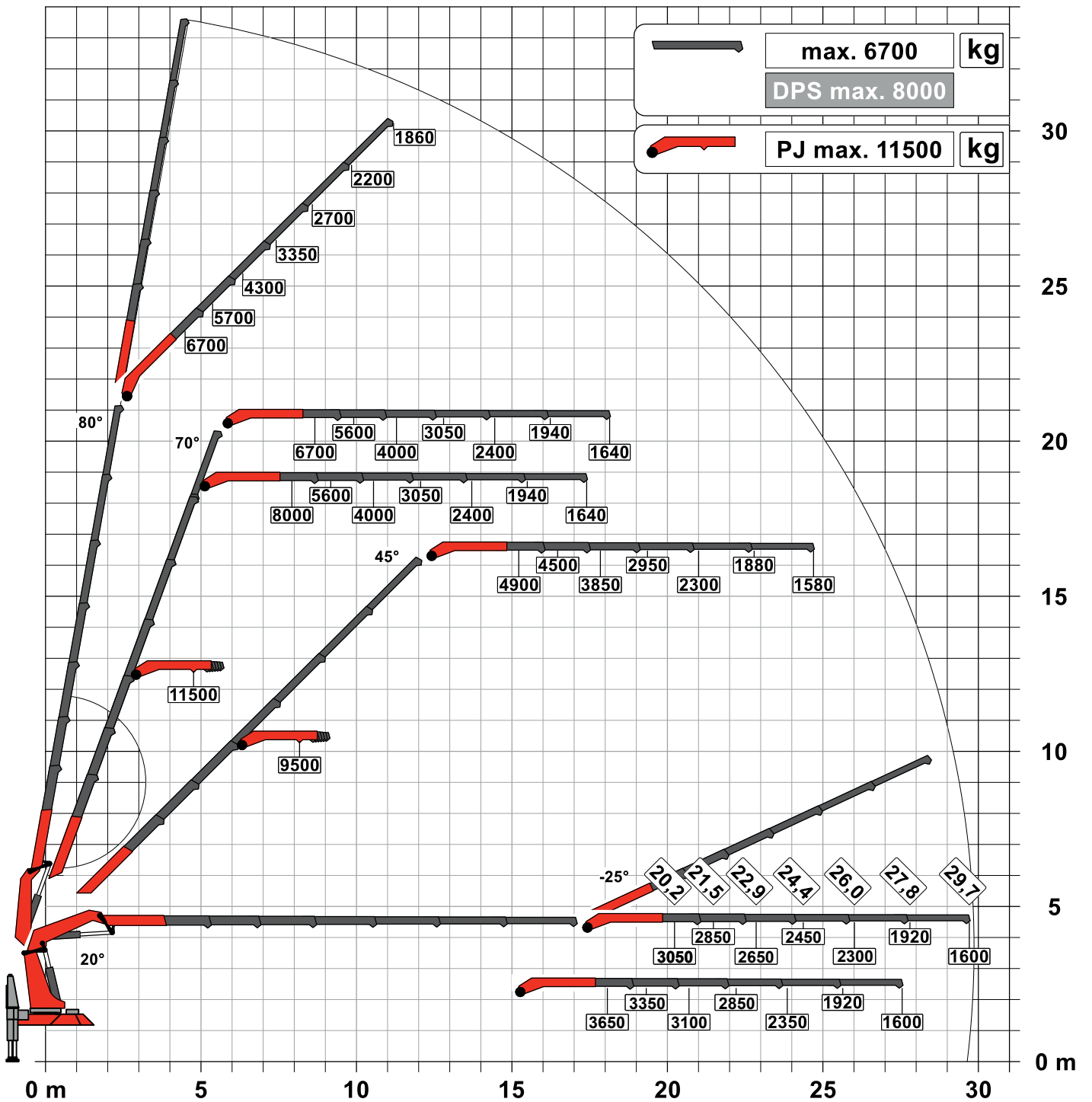
H PJ 150 E DPS-C



# G PJ 190 E DPS-C



# F PJ 240 E DPS-C





# DIMENSIONES PERFECTAS

## Datos técnicos

NBR 14768 | EN 12999

Momento de elevación máximo	109,3 tm
Capacidad máxima*	30000 kg
Alcance hidráulico horizontal	22,0 m
Alcance máximo horizontal (con fly jib)	34,7 m
Ángulo de giro	Infinito
Torque de giro	10,6 tm
Apertura de los estabilizadores	10,0 m
Presión de trabajo	385 bar
Caudal recomendado	de 2 x 100 l/min a 2x 130 l/min
Peso propio (Versión C)**	10170 kg

\*Capacidad máxima nominal teórica

\*\*El peso del equipo varía según la configuración

## TEC 7

- Power Link Plus
- Paltronic 150
- S-HPLS
- PALcom P7
- Soft Stop
- Opcionales:\*
  - DPS-C
  - HPSC-Plus
  - P-Fold
  - AOS
  - RTC
  - SRC
  - Fly jib PJ 150, PJ 190 o PJ 240
  - Cabrestante de 3,5 t
  - Cesta de trabajo







**PALFINGER**

PK 135.002 TEC7



# CALIDAD SUPERIOR EN DISEÑO Y PRESTACIONES

## 15 Highlights



**Sistema de rotación continua**  
Movimiento sin restricciones

Mayor eficiencia operativa gracias a la rapidez de carga, ya que la grúa puede rotarse por el camino más corto. La grúa trabaja de forma eficiente y rápida.



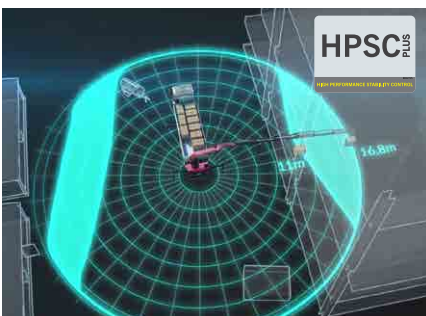
**Power Link Plus**  
Amplia variedad de usos

Gracias a su brazo articulado sobreextensible 15 grados, puede acceder a través de puertas bajas y también trabajar dentro de edificios. Trabajos de grúa pesados – incluso en condiciones difíciles.



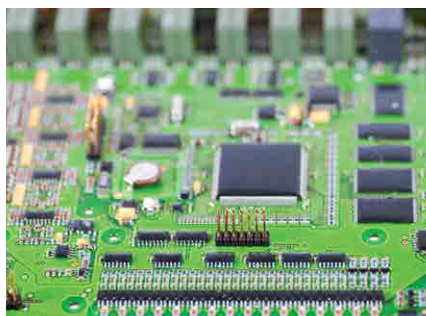
**Sistema de extensión**  
La mejor estabilidad, incluso con un gran alcance

Gracias al empleo de aceros de construcción de grano fino y alta resistencia, en combinación con un nuevo perfil de extensión, se obtiene una mayor rigidez, a la vez que se reduce el peso.



**HPSC-Plus**  
Máximo aprovechamiento del área de trabajo

El sistema modular HPSC ofrece tres módulos expandiendo HPSC. Gracias a la detección de carga, el sistema de medición de longitud o la detección de fuerza de estabilizador, se puede maximizar la capacidad de elevación.



**S-HPLS**  
Mayor potencia de elevación cuando realmente se necesita

Una de las funciones más importantes de la PALTRONIC 150 es la tecnología S-HPLS. Es un sistema totalmente automático para aumentar la potencia de elevación. Según la necesidad, se realiza una adaptación continua de la potencia de elevación y la velocidad de la grúa.



**PALcom P7**  
Interacción con el usuario

El nuevo PALcom P7 destaca por su moderno diseño ergonómico. El mando giratorio „PALdrive“, ubicado en el centro, y una guía de menú intuitiva con una pantalla de gran tamaño permiten un manejo sencillo y seguro.



### Cabrestante

Posibilidades de aplicación ampliadas

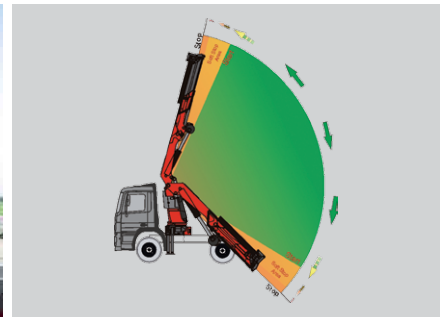
El cabrestante para 3,5 toneladas destaca por su gran potencia de elevación.



### Diseño funcional

Práctica y atractiva

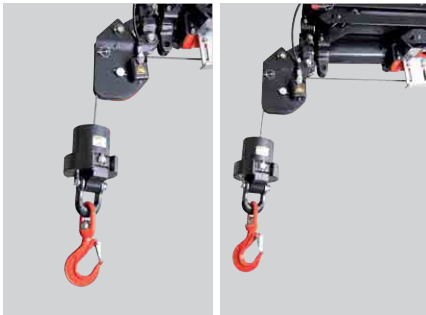
Las robustas cubiertas de plástico protegen las piezas de la grúa de suciedad y daños. Aspecto mejorado y una mayor comodidad de manejo – durante toda la vida de la grúa.



### Función de Soft Stop

Mayor confort y seguridad

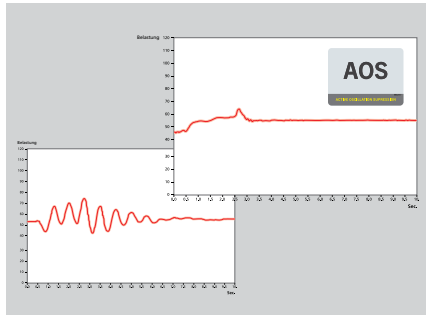
La función de Soft Stop es un amortiguador electrónico de posición final. Proporciona una frenada suave en todos los movimientos de la grúa antes de alcanzar la posición final. De esta forma pueden evitarse movimientos bruscos e impactos en la carga. Puede operarse la grúa suavemente y con precisión.



### SRC

Mayor confort durante el funcionamiento con cabrestante

Sistema que mantiene una distancia constante entre el gancho y el soporte de poleas durante la apertura de las extensiones. Evita que el gancho sea alcanzado por el soporte cuando las extensiones se extienden, así como el aplastamiento o ruptura del cable de acero.



### AOS

Máxima precisión y seguridad

El sistema de amortiguación activa de la oscilación impide una „post oscilación“ mediante la frenada rápida o el cambio de carga. Se reducen los picos de tensión en el sistema de descenso, y se minimiza la fatiga de materiales y el desgaste. Esto aumenta el valor de reventa.



### RTC

Control de tracción del cable

Innovador sistema que evita la ruptura o aplastamiento del cable de acero durante el movimiento de desplegar y guardar las extensiones y brazos de la grúa. En consecuencia, ofrece menor tiempo de configuración para el acople y desacople del cable de acero de su punto de fijación.



### DPS Plus / DPS-C

Funcionamiento eficiente del Jib

El Dual Power System permite una amplia variedad de aplicaciones. De esta forma, puede trabajar con un mayor alcance, pudiendo hacer uso en todo momento del modo de carga pesada.



### P-Fold

Iniciar el trabajo pulsando una tecla

Este nuevo sistema de asistencia hace que el desplegado y el plegado sean un juego de niños para el operario. Así, el tiempo de equipamiento se reduce al mínimo.



### Cesta de trabajo

Funcionalidad máxima

Operaciones seguras hasta 37 metros de altura.



\*Equipo opcional / Equipamiento específico de cada país

Las grúas de las imágenes están equipadas con elementos parcialmente personalizados y no siempre corresponden al equipamiento de serie. Deben considerarse las regulaciones propias de cada país a la hora de configurar las grúas. Los datos relativos a las dimensiones no son vinculantes. Se reservan los derechos a cambios, errores y fallos de traducción.

MADAL PALFINGER S/A - Rua Flávio Francisco Bellini, 350, Bairro Salgado Filho, CEP 95098-170  
Fone (54) 3026.7000 | Caxias do Sul - RS - Brasil - E-mail: vendas@palfinger.com  
SAC - Serviço de Atendimento ao Cliente: 0800 51 2366