

DIECI



PEGASUS CLASSIC

60.16 | 50.19 | 50.21 | 40.25



dieci.com

PRESTACIONES

Modelo de máquina	Pegasus 60.16	PEGASUS 50.19	Pegasus 50.21	PEGASUS 40.25
Capacidad máxima	6000 kg (13228 lb)	5000 kg (11023 lb)	5000 kg (11023 lb)	4000 kg (8818 lb)
Altura máxima de elevación	15,7 m (51,5 ft)	18,7 m (61,4 ft)	20,5 m (67,3 ft)	24,1 m (79,1 ft)
Extensión máxima horizontal	13 m (42,7 ft)	16,4 m (53,8 ft)	18 m (59,1 ft)	20,5 m (67,3 ft)
Ángulo de oscilación de las horquillas	133°	133°	133°	133°
Fuerza de desgarramiento	5700 daN (12814 lbf)	5700 daN (12814 lbf)	5700 daN (12814 lbf)	5700 daN (12814 lbf)
Fuerza de tracción	9000 daN (20233 lbf)	9400 daN (21132 lbf)	9400 daN (21132 lbf)	9400 daN (21132 lbf)
Masa en vacío	16600 kg (36597 lb)	16500 kg (36376 lb)	17540 kg (38669 lb)	17500 kg (38581 lb)
Pendiente máxima superable	40%	40%	40%	40%
Velocidad máxima (referida a ruedas con el diámetro máximo admitido)	40 km/h (24,9 mph)	40 km/h (24,9 mph)	40 km/h (24,9 mph)	40 km/h (24,9 mph)

BRAZO

Modelo de máquina	Pegasus 60.16	PEGASUS 50.19	Pegasus 50.21	PEGASUS 40.25
Bajada	16,5 s	13,8 s	13,8 s	13,8 s
Elevación	24,8 s	21,9 s	21,9 s	21,9 s
Salida	24,7 s	27,8 s	31,2 s	44,4 s
Retracción	11,6 s	16,9 s	17,4 s	23,1 s
Oscilación hacia delante	5,7 s	3,7 s	3,7 s	3,7 s
Oscilación hacia atrás	2,5 s	2,3 s	2,3 s	2,3 s

MOTOR

Modelo de máquina	Pegasus 60.16	PEGASUS 50.19	Pegasus 50.21	PEGASUS 40.25
Marca	FPT	FPT	FPT	FPT
Potencia nominal	104 kW (139 HP)	104 kW (139 HP)	104 kW (139 HP)	104 kW (139 HP)
@rpm	2200 rpm	2200 rpm	2200 rpm	2200 rpm
Potencia de pico	107 kW (143 HP)	107 kW (143 HP)	107 kW (143 HP)	107 kW (143 HP)
@rpm	2000 rpm	2000 rpm	2000 rpm	2000 rpm
Funcionamiento	4 tiempos	4 tiempos	4 tiempos	4 tiempos
Inyección	Electrónica, Common rail	Electrónica, Common rail	Electrónica, Common rail	Electrónica, Common rail
Número y disposición de los cilindros	4, verticales en línea	4, verticales en línea	4, verticales en línea	4, verticales en línea
Cilindrada	4485 cm ³ (274 in ³)	4485 cm ³ (274 in ³)	4485 cm ³ (274 in ³)	4485 cm ³ (274 in ³)
Consumo	211 g/kWh (347,10 lb/Hp h)	211 g/kWh (347,10 lb/Hp h)	211 g/kWh (347,10 lb/Hp h)	211 g/kWh (347,10 lb/Hp h)
@rpm	2000 rpm	2000 rpm	2000 rpm	2000 rpm
Normativa sobre emisiones	Stage IIIA/Tier 3	Stage IIIA/Tier 3	Stage IIIA/Tier 3	Stage IIIA/Tier 3
Sistema de refrigeración	Líquido	Líquido	Líquido	Líquido
Admisión	Turbocompresor 16 válvulas	Turbocompresor 16 válvulas	Turbocompresor 16 válvulas	Turbocompresor 16 válvulas
Filtro de aire	Pre calentamiento del aire y prefiltro autolimpiador del aire	Pre calentamiento del aire y prefiltro autolimpiador del aire	Pre calentamiento del aire y prefiltro autolimpiador del aire	Pre calentamiento del aire y prefiltro autolimpiador del aire

TRANSMISIÓN

Modelo de máquina	Pegasus 60.16	PEGASUS 50.19	Pegasus 50.21	PEGASUS 40.25
Tipo de transmisión	Hidrostática con bomba de caudal variable	Hidrostática con bomba de caudal variable	Hidrostática con bomba de caudal variable	Hidrostática con bomba de caudal variable
Motor hidráulico	Hidrostático con variación automática continua	Hidrostático con variación automática continua	Hidrostático con variación automática continua	Hidrostático con variación automática continua
Inversión	Electrohidráulica	Electrohidráulica	Electrohidráulica	Electrohidráulica
Marcha lenta	De pedal hidráulico para avance controlado	De pedal hidráulico para avance controlado	De pedal hidráulico para avance controlado	De pedal hidráulico para avance controlado
Cambio	De 2 velocidades servoasistido	De 2 velocidades servoasistido	De 2 velocidades servoasistido	De 2 velocidades servoasistido

PUNTES DIFERENCIALES

Modelo de máquina	Pegasus 60.16	PEGASUS 50.19	Pegasus 50.21	PEGASUS 40.25
Tipo de ejes	2 directrices, con 4 reductores epicicloidales	2 directrices, con 4 reductores epicicloidales	2 directrices, con 4 reductores epicicloidales	2 directrices, con 4 reductores epicicloidales
Tipos de dirección	4 ruedas / transversal / 2 ruedas	4 ruedas / transversal / 2 ruedas	4 ruedas / transversal / 2 ruedas	4 ruedas / transversal / 2 ruedas
Eje delantero	Con nivelación transversal controlada desde la cabina	Con nivelación transversal controlada desde la cabina	Con nivelación transversal controlada desde la cabina	Con nivelación transversal controlada desde la cabina
Eje trasero	Oscilante	Oscilante	Oscilante	Oscilante
Freno de servicio	En baño de aceite con servofreno en los eje delantero y trasero con sistema hidráulico doble	En baño de aceite con servofreno en los eje delantero y trasero con sistema hidráulico doble	En baño de aceite con servofreno en los eje delantero y trasero con sistema hidráulico doble	En baño de aceite con servofreno en los eje delantero y trasero con sistema hidráulico doble
Freno de estacionamiento	Con accionamiento negativo y mando eléctrico	Con accionamiento negativo y mando eléctrico	Con accionamiento negativo y mando eléctrico	Con accionamiento negativo y mando eléctrico

SISTEMA HIDRÁULICO

Modelo de máquina	Pegasus 60.16	PEGASUS 50.19	Pegasus 50.21	PEGASUS 40.25
Tipo bomba hidráulica	Bomba de engranajes para dirección asistida y maniobras	Bomba de engranajes para dirección asistida y maniobras	Bomba de engranajes para dirección asistida y maniobras	Bomba de engranajes para dirección asistida y maniobras
Caudal bomba hidráulica	135 l/min (35,7 gal/min)	135 l/min (35,7 gal/min)	135 l/min (35,7 gal/min)	135 l/min (35,7 gal/min)
Presión máxima de servicio	23 MPa (3336 psi)	23 MPa (3336 psi)	23 MPa (3336 psi)	23 MPa (3336 psi)
Mando del distribuidor	Joystick 5en1 proporcional	Joystick 5en1 proporcional	Joystick 5en1 proporcional	Joystick 5en1 proporcional
Tipo de distribuidor	Hidráulico de 5 secciones servoasistido con control eléctrico, proporcional "Load Sensing" con "Flow Sharing" y 5 movimientos simultáneos	Hidráulico de 5 secciones servoasistido con control eléctrico, proporcional "Load Sensing" con "Flow Sharing" y 5 movimientos simultáneos	Hidráulico de 5 secciones servoasistido con control eléctrico, proporcional "Load Sensing" con "Flow Sharing" y 5 movimientos simultáneos	Hidráulico de 5 secciones servoasistido con control eléctrico, proporcional "Load Sensing" con "Flow Sharing" y 5 movimientos simultáneos
Pies estabilizadores	4 pies estabilizadores independientes con bajada hidráulica	4 pies estabilizadores independientes con bajada hidráulica	4 pies estabilizadores independientes con bajada hidráulica	4 pies estabilizadores independientes con bajada hidráulica

REPOSTAJES

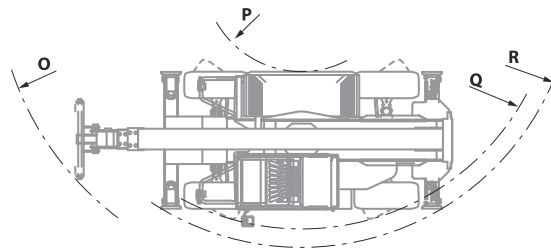
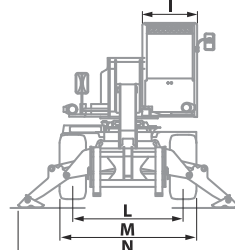
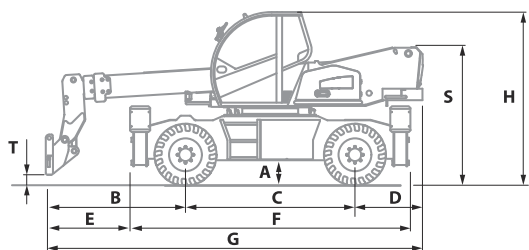
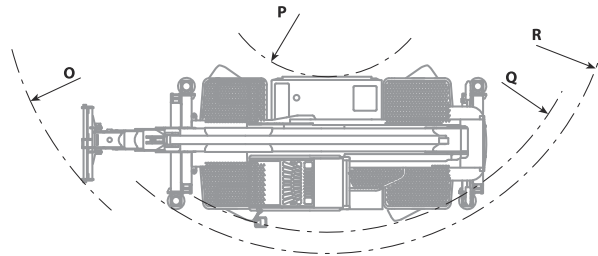
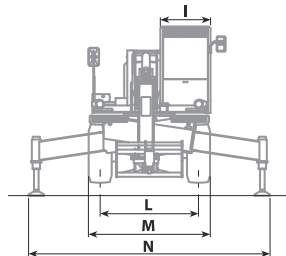
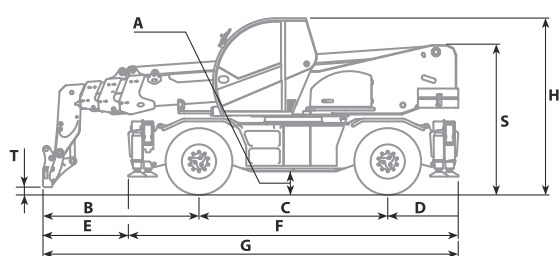
Modelo de máquina	Pegasus 60.16	PEGASUS 50.19	Pegasus 50.21	PEGASUS 40.25
Sistema hidráulico (total)	270 l (71,33 gal)	270 l (71,33 gal)	270 l (71,33 gal)	270 l (71,33 gal)
Depósito de gasóleo	180 l (47,55 gal)	180 l (47,55 gal)	180 l (47,55 gal)	180 l (47,55 gal)

NEUMÁTICOS

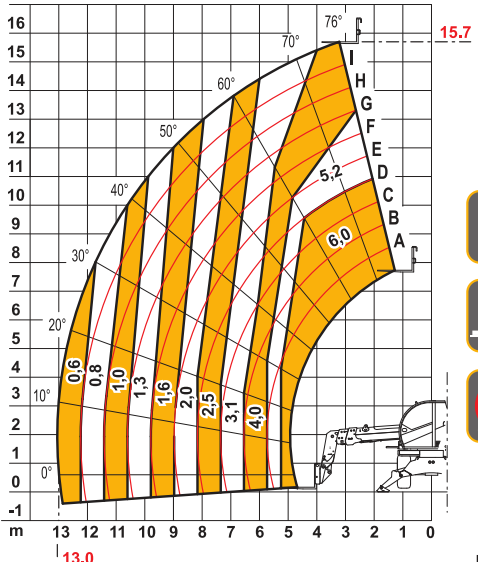
Modelo de máquina	Pegasus 60.16	PEGASUS 50.19	Pegasus 50.21	PEGASUS 40.25
Neumáticos estándares	18R22,5"	18R22,5"	18R22,5"	18R22,5"

DIMENSIONES

Modelo de máquina	Pegasus 60.16	PEGASUS 50.19	Pegasus 50.21	PEGASUS 40.25
A	360 mm (14,2 in)	360 mm (14,2 in)	360 mm (14,2 in)	360 mm (14,2 in)
B	2580 mm (101,6 in)	2660 mm (104,7 in)	2835 mm (111,6 in)	3410 mm (134,3 in)
C	2950 mm (116,1 in)	2950 mm (116,1 in)	2950 mm (116,1 in)	2950 mm (116,1 in)
D	1190 mm (46,9 in)	1150 mm (45,3 in)	1365 mm (53,7 in)	1640 mm (64,6 in)
E	1580 mm (62,2 in)	1510 mm (59,4 in)	1665 mm (65,6 in)	2240 mm (88,2 in)
F	4940 mm (194,5 in)	5290 mm (208,3 in)	5290 mm (208,3 in)	5290 mm (208,3 in)
G	6720 mm (264,6 in)	6800 mm (267,7 in)	7150 mm (281,5 in)	8000 mm (315,0 in)
H	3020 mm (118,9 in)	3020 mm (118,9 in)	3020 mm (118,9 in)	3020 mm (118,9 in)
I	980 mm (38,6 in)	980 mm (38,6 in)	980 mm (38,6 in)	980 mm (38,6 in)
L	1920 mm (75,6 in)	1920 mm (75,6 in)	1920 mm (75,6 in)	1920 mm (75,6 in)
M	2380 mm (93,7 in)	2380 mm (93,7 in)	2380 mm (93,7 in)	2380 mm (93,7 in)
N	3820 mm (150,4 in)	4800 mm (189,0 in)	5070 mm (199,6 in)	5070 mm (199,6 in)
O	5380 mm (211,8 in)	5450 mm (214,6 in)	5630 mm (221,7 in)	6000 mm (236,2 in)
P	1700 mm (66,9 in)	1700 mm (66,9 in)	1700 mm (66,9 in)	1700 mm (66,9 in)
Q	4430 mm (174,4 in)	4430 mm (174,4 in)	4430 mm (174,4 in)	4430 mm (174,4 in)
R	4800 mm (189,0 in)	4790 mm (188,6 in)	4790 mm (188,6 in)	4790 mm (188,6 in)
S	2604 mm (102,5 in)	2556 mm (100,6 in)	2556 mm (100,6 in)	2651 mm (104,4 in)
T	111 mm (4,4 in)	150 mm (5,9 in)	119 mm (4,7 in)	85 mm (3,3 in)



MAX 6,0 t



AXBI392/I



60.16

EN1459

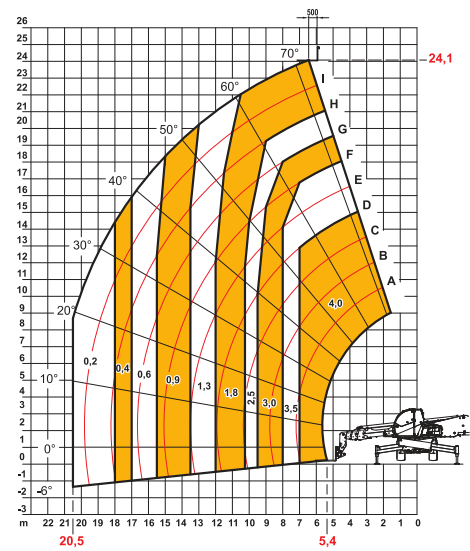
ON DEMAND

50.19

ON DEMAND

50.21

MAX 4,0 t



AXBI541/I



40.25

EN1459